

EXPOSIÇÃO

RETROSPETIVA
DE UM OLHAR
ISABEL BOMBA

01 a 22 FEV'25



GALERIA MUNICIPAL DE MONTEMOR-O-NOVO 2025

Isabel Bomba

Isabel Bomba nasceu em Lisboa, no mês de maio de 1949. Em 1975 terminou o curso de Pintura na Faculdade de Belas Artes de Lisboa.

Citada no livro: "Dicionário de Pintores escultores Portugueses" de Fernando Pamplona, (1991), editado pela livraria Civilização Editora.

"Percorrer os itinerários que nos propõe a obra de Isabel Bomba é conduzir-nos a uma viagem pelo imaginário pictórico do olhar feito cor, onde os fragmentos de memórias várias, rasgam espaços de luz branca, registando numa dança de manchas, a transparência dos sentidos.

Nestes percursos do olhar adivinhamos o registo das memórias, no gesto sensível que a cor fixou e a imaginação alargou, em diálogos de formas tecidas de azul, vermelho ou dourado, guiando-nos na compreensão das suas propostas pictóricas.

Evocam-se algumas memórias geográficas por onde as emoções passaram e deixaram, indelével, uma marca no traço, na sensibilidade do detalhe, no jogo das harmonias cromáticas.

Adivinhamos também, a intensidade do encontro com a pintura, na precisão de uma estrutura compositiva, na exploração da matéria, consubstanciadas em manchas

largas ou em pequeníssimos detalhes reveladores de uma imensa sensibilidade e apuro técnico.

A retrospectiva de um olhar, traz-nos um novo enfoque sobre a leitura das histórias que nos fixam o olhar nos vários percursos do seu imaginário, concretizado em composições inicialmente mais compactas e que se vão progressivamente diluindo pelo espaço branco do suporte, em manchas ou apontamentos lineares.

Na sua última obra, inacabada, 'O Meu Limão', datada de 2021, revela-se, aparentemente, uma nova via expressiva do impulso criativo de Isabel Bomba, pela inclusão explícita de elementos figurativos dos quais, em anteriores produções, apenas encontrávamos evocações.

A nossa amiga partiu e levou com ela as cores que tinha roubado ao arco-íris.

Foram as cores que lhe iluminaram a vida e que transformou em fragmentos de beleza, para que todos nós, os amigos, que ela tanto mimou, nos pudéssemos deleitar preenchendo o nosso imaginário e enriquecendo o nosso quotidiano."

Ana Bela Mendes

EXPOSIÇÕES INDIVIDUAIS

- 1981 - "Isabel Bomba, Lápis de Cor, papeis Colados, Tinta sobre Papel", SNBA, Lisboa
- 1986 - "Pintura", Claustros da Pousada do Costelo de Palmela
- 1987 - "Pintura", Antiga Ermida de Nossa Senhora da Conceição, Lisboa
- 2002 - "Cor, Som, Pintura", Galeria Arte na Villa, Cascais
- 2007 - "Ecos da Visão", Sua Excelência Tabacaria, Lisboa
- 2009 - "Percursos do Olhar", Fabula Urbis, Lisboa
- 2011 - "Romanceiro", Fabula Urbis, Lisboa
- 2023 - "Retrospectiva de um olhar", Galeria Municipal Vieira da Silva, Loures
- 2024 - "Retrospectiva de um olhar", Casa das Artes de Porto de Mós

EXPOSIÇÕES COLETIVAS

- 1977 - "O Papel como Suporte", SNBA, Lisboa
- 1978 - "Exposição Nacional de Jovens Artistas", SNBA, Lisboa
- 1979 - "Coletiva", Galeria Opinião, Lisboa
"Panorama das Galerias", Galeria de Arte Moderna, Belém, Lisboa
"XVIII Prémio Internacional de Dibuix Joan Miró, Fundação Miró, Barcelona, Espanha
"Seo de Urgel", Espanha
- 1980 - "Sociedade Portuguesa Hoje", SNBA, Lisboa
"Exposição Jovens Artistas", Casa da Cultura, Caldas da Rainha
"Desenho e Gravura", SNBA, Lisboa

"Ar Tilha", Funchal. Madeira

"Oito Artistas", Galeria S. Francisco, Lisboa

"Lisboa" (exposição temática coletiva) Palácio da Foz, Lisboa

II Bienal Internacional de Vila Nova de Cerveira

1981 - 2º Salão de Abril, Museu Municipal de Torres Vedras

1982 - 3º Salão de Abril, Museu Municipal de Torres Vedras

"O Papel Como Suporte", SNBA, Lisboa

"Pintores da Estremadura de Hoje", Palácio

D. Manuel, Évora

III Bienal Internacional de Vila Nova de Cerveira

II Internacional de Jugendtrial, Nuremberga, RF Alemã Lausana, Suíça

1983 - 4º Salão de Abril, Galeria Nova, Torres Vedras,

"Artistas da Galeria Nova", Palácio D. Manuel, Évora

"Animação Termal", C. da Cultura, Caldas da Rainha

"Arte Portuguesa", SNBA, Lisboa

1984 - "Largos Horizontes", SNBA, Lisboa

1985 - "A.I.C.A.", SNBA, Lisboa

1995 - Expoarte, Odemira

1996 - Expoarte, Odemira

1997 - Expoarte, Exposição Itinerante no Alentejo

1999 - "Cartas para Fernando Pessoa", Painel

Comemorativo do 111º Aniversário do poeta,

Exposição Itinerante, Câmara Municipal de Lisboa

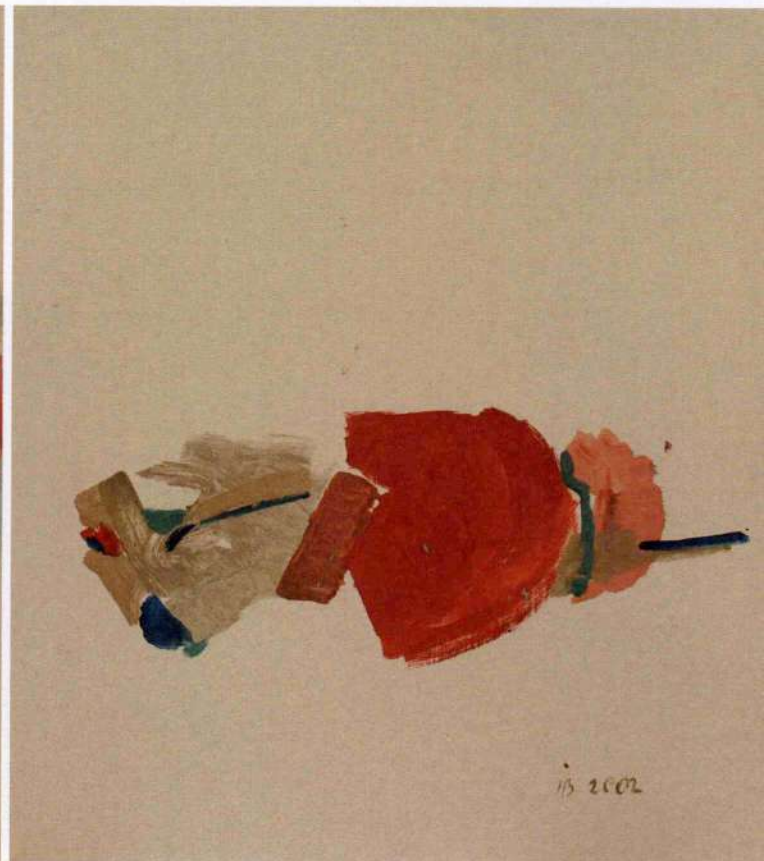
COLEÇÕES

Isabel Bomba está representada em diversas coleções particulares e no Museu de Arte Contemporânea de Nuremberga na Alemanha.





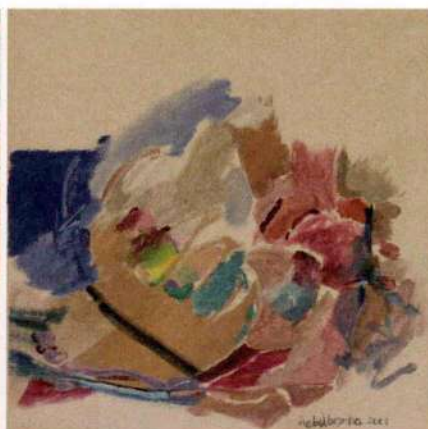
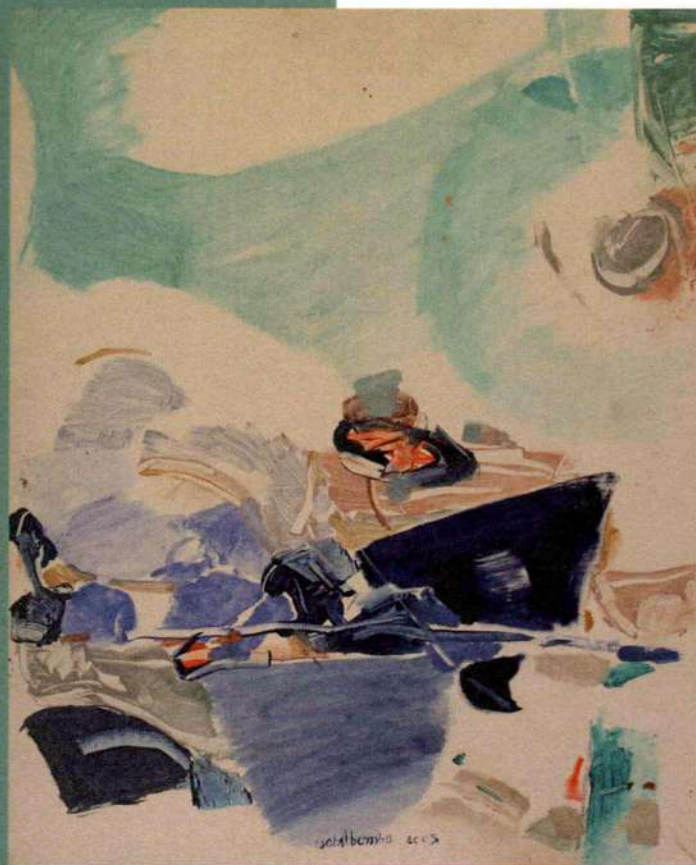














GALERIA MUNICIPAL DE MONTEMOR-O-NOVO

Largo S. João de Deus

7050-128 Montemor-o-Novo

Tel: 266 898 100 Ext: 310

Horário de funcionamento

De terça-feira a sexta-feira: 09h00 - 12h30 | 14h00 - 18h00

Sábado: 14h00 - 18h00



**MONTEMOR
O/NOVO**
Câmara Municipal

